



Capsule collection

# SKINS

*Studio m2atelier war federführend bei diesem Schrank mit starkem architektonischem Charakter, der speziell zum Einbau des Unterbauweinkühlschranks design wurde.*



## ERGÄNZUNG FÜR UNTERBAUWEINKÜHLSCHRANK

# SKINS

In dem raffinierten Accessoire SKINS, einem edlen, freistehenden Schrank für den Unterbauweinkühlschrank, trifft essentielle Ästhetik auf urbane Impulse und Vintage-Akzente.

In dem raffinierten Accessoire SKINS, einem edlen, freistehenden Schrank für den Unterbauweinkühlschrank, trifft essentielle Ästhetik auf urbane Impulse und Vintage-Akzente.

SKINS ist gleichsam ein kostbares Schmuckkästchen für den Unterbauweinkühlschrank, in dem die edelsten Weine optimal aufbewahrt werden. Im oberen „Vanity“-Bereich finden Gläser, Korkenzieher und Flaschenöffner, Karaffen und Dekanter ihren perfekten Platz.

In der Version SKINS Club beherbergt der Schrank einen geräumigen Humidor, in dem etwa 120 Zigarren bei perfekter Luftfeuchtigkeit gelagert werden können.

SKINS ist in den Katalogausführungen erhältlich, kann aber bei Verfügbarkeit und vorbehaltlich einer technischen Überprüfung auch individuell gestaltet werden. SKINS ist ein Produkt des Designstudios m2atelier und wurde in Italien hergestellt.

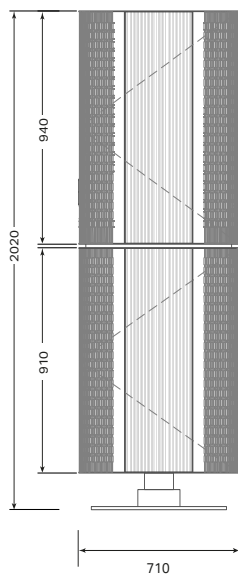


ERGÄNZUNG FÜR UNTERBAUWEINKÜHLSCHRANK VERSION

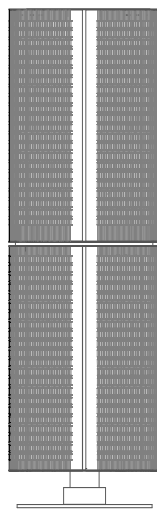
# SKINS Wine Cabinet



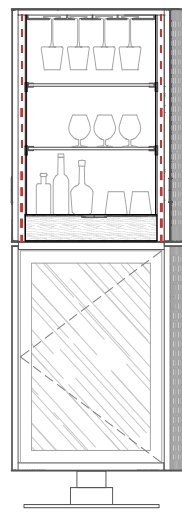
## MASSE UND TECHNISCHE ZEICHNUNGEN



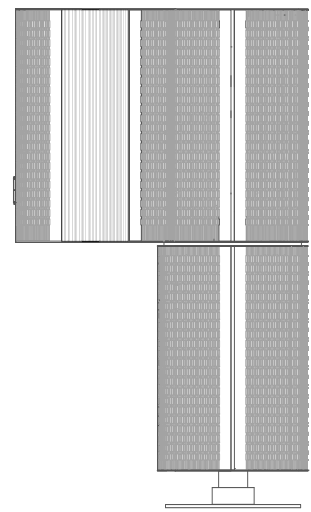
FRONTANSICHT



RÜCKANSICHT



VORDERANSICHT BEI GEÖFFNETEN TÜREN



RÜCKANSICHT BEI GEÖFFNETEN TÜREN

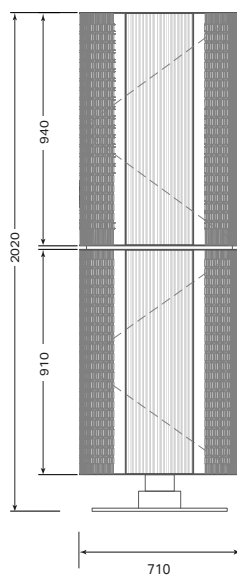


ERGÄNZUNG FÜR UNTERBAUWEINKÜHLSCHRANK VERSION

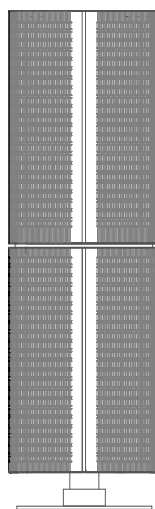
# SKINS Club



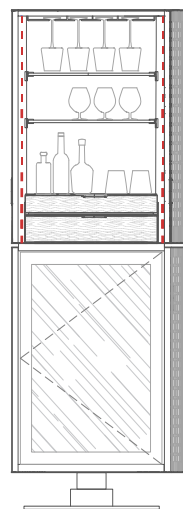
## MASSE UND TECHNISCHE ZEICHNUNGEN



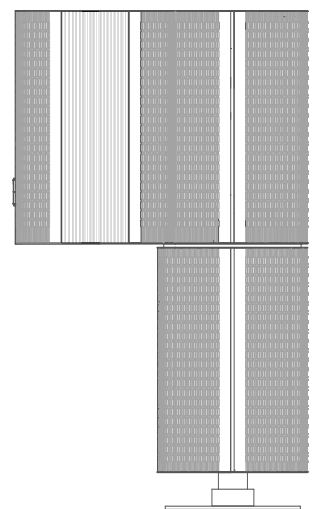
FRONTANSICHT



RÜCKANSICHT



VORDERANSICHT BEI GEÖFFNETEN TÜREN



RÜCKANSICHT BEI GEÖFFNETEN TÜREN



## DETAILS DER AUSSENVERKLEIDUNG

### VARIANTE AUS PERFORIERTEM HOLZ



Lackiertes perforiertes Holz

Farben:



Schwarz



Grau



Burgundy



Blue Navy



Olivgrün

Metallprofile und Sockel:



Gebürstetes brüniertes Messing



Gebürstetes Metallschwarz

Glas mit Mikroriffelung:



Rauchgrau

### VARIANTE LEDER



Nubuk oder Leder mit venezianischem Muster

Nubuk-Farben



Schwarz



Taubengrau



Rost



Rosa

Lederfarben:



Sand

Metallprofile und Sockel:



Gebürstetes brüniertes Messing



Gebürstetes Metallschwarz

Glas mit Mikroriffelung:



Rauchgrau

## DETAILS DER INNENVERKLEIDUNG



Boden, Seiten, Innenseite der unteren Tür, Innenseite der Schublade, Oberseite Schublade:



Mattschwarzes Holz

Profile und seitliche Regalböden:



Gebürstetes brüniertes Messin



Gebürstetes Metallschwarz

Zentrale Regalböden:



Rauchglas grau

Schubladenfront:



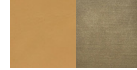
Eiche grau

Obere Tür innen:

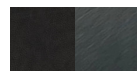


Dunkelbraunes Leder

Griffe:



Sandfarbenes Leder mit Detail aus gebürstetem, brüniertem Messing



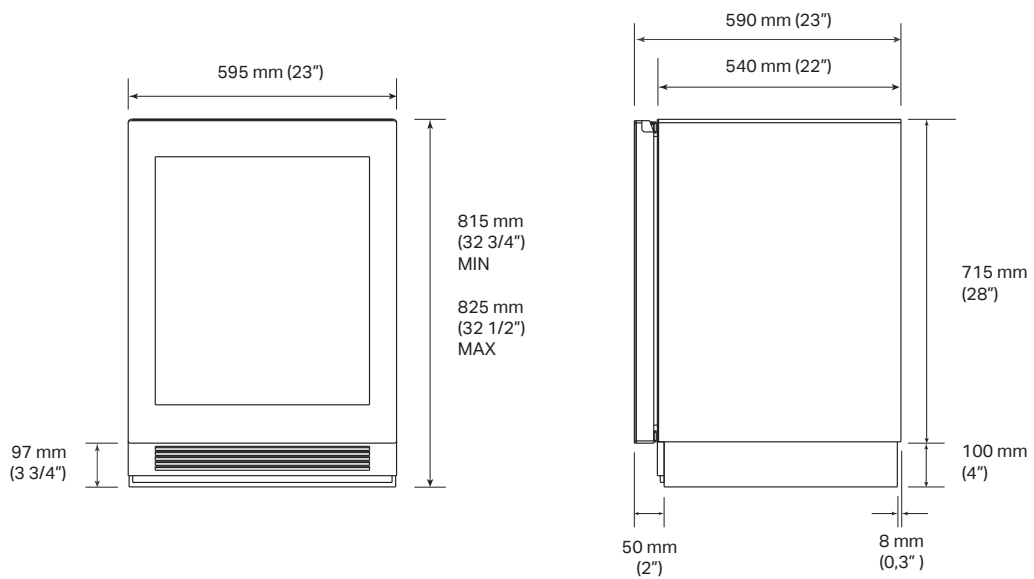
Schwarzes Nubukleder mit Detail aus gebürstetem Metallschwarz





SKSUW2401G

# Unterbauweinkühlschrank



FRONTANSICHT

SEITENANSICHT

## SKSUW2401G

<b>Modell</b>	EAN: 8806091740960
<b>Türtyp (nicht umkehrbar)</b>	Glas
<b>Scharniere</b>	Flach
<b>Innenausstattung</b>	Edelstahl
<b>Energie-Label</b>	
<b>Energie-Effizienzklasse</b>	D
<b>Fassungsvermögen (750 ml Flaschen)</b>	41
<b>Maximaler Schallpegel</b>	< 37 dbA Max
<b>Allgemeine Merkmale</b>	
<b>No-Frost</b>	•
<b>Kompressor-Inverter</b>	•
<b>Wi-Fi-fähig für SmartThinQ®-Steuerung mit iOS/Android-App</b>	•
<b>Wine Cave Technology™</b>	•
<b>Temperaturzonen</b>	2
<b>Betriebstemperaturen</b>	von 5°C bis 18°C
<b>Funktionen, die über das Bedienfeld aktiviert werden können</b>	Demo, Strom ein/aus, Licht ein/aus, Sperre, Temperaturkontrolle, Smart Diagnosis™, Wi-Fi
<b>Kontrolle der Luftfeuchtigkeit</b>	•
<b>Kompatibilität mit großer Höhe</b>	•
<b>Anti-Vibrations-Motor</b>	•
<b>UV-Schutz</b>	•
<b>Ablagefächer</b>	4
<b>Material der Regale</b>	Natürliches Buchenholz mit Edelstahlprofilen
<b>Präsentationsregale</b>	•
<b>True-View®-Beleuchtung</b>	•
<b>Beleuchtung des Präsentationsregals</b>	•
<b>Einrichtung</b>	
<b>Verstellbarer Vier-Punkt-Vorderbau mit 4 Rädern</b>	•
<b>Verfahren zur Befestigung am Schrank</b>	Oberteil ohne sichtbare Schrauben
<b>Frontaler Zugang</b>	•
<b>Inklusive Anti-Kipp-Halterung</b>	•
<b>Umkehrbare Tür</b>	NEIN
<b>Technische Daten</b>	
<b>Gesamtbreite</b>	595 mm (23 1/2")
<b>Gesamthöhe</b>	815 mm (32") MIN ~ 825 mm (32 1/2") MAX
<b>Gesamttiefe</b>	590 mm (23")
<b>Nettogewicht</b>	67 kg
<b>Versandgewicht</b>	71 kg
<b>Max. Abmessungen des verpackten Produkts</b>	970x650x650 mm (38 "x25 "x25")