



Capsule collection

SKINS

Studio m2atelier firma un armario de fuerte carácter arquitectónico, diseñado a medida para alojar la vinoteca bajo encimera.

COMPLEMENTO PARA VINOTECA BAJO ENCIMERA

SKINS

La estética esencial se une a las sugerencias urbanas y a las referencias vintage en el sofisticado accesorio SKINS, un precioso mueble con cajones independiente para la vinoteca bajo encimera.

La estética esencial se une a las sugerencias urbanas y a las referencias vintage en el sofisticado accesorio SKINS, un precioso mueble con cajones independiente para la vinoteca bajo encimera.

SKINS, como un precioso joyero, guarda los vinos más selectos, perfectamente almacenados en la vinoteca bajo encimera, junto con una zona superior de "tocador" para

guardar copas, sacacorchos y abridores de botellas, jarras y decantadores.

En la versión SKINS Club, el armario alberga un humidificador de gran capacidad para almacenar unos 120 puros con el nivel de humedad perfecto.

SKINS está disponible con acabados de catálogo o puede personalizarse, previa disponibilidad y verificación técnica.

Fabricado en Italia, es un producto firmado por el estudio de diseño m2atelier.

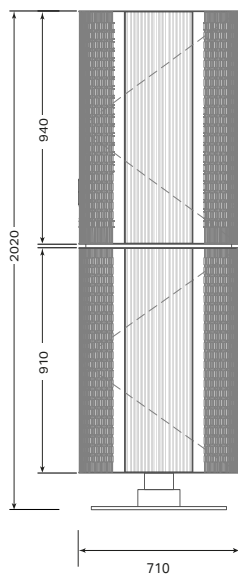


TERMINACIÓN PARA VINOTECA BAJO ENCIMERA VERSIÓN

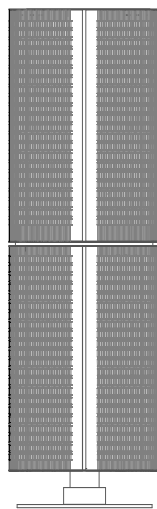
SKINS Wine Cabinet



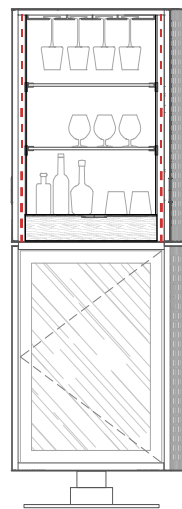
MEDIDAS Y DISEÑOS TÉCNICOS



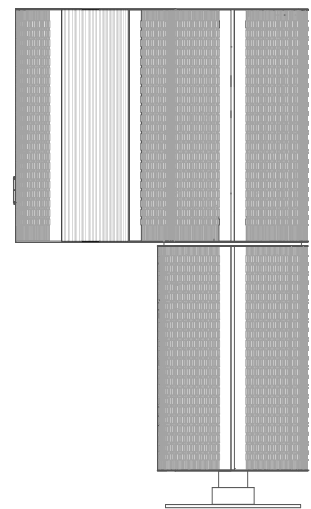
VISTA FRONTAL



VISTA TRASERA



VISTA FRONTAL CON PUERTAS ABIERTAS



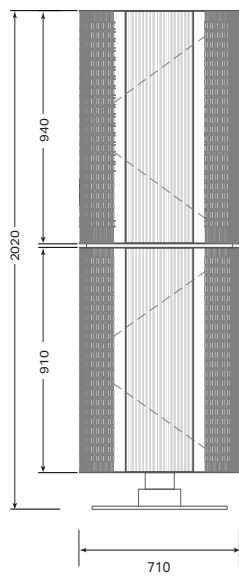
VISTA TRASERA CON PUERTAS ABIERTAS

TERMINACIÓN PARA VINOTECA BAJO ENCIMERA VERSIÓN

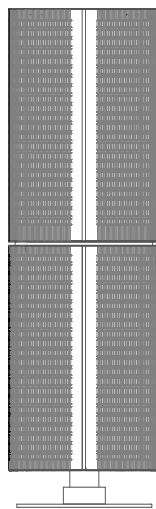
SKINS Club



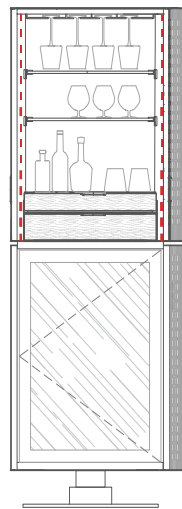
MEDIDAS Y DISEÑOS TÉCNICOS



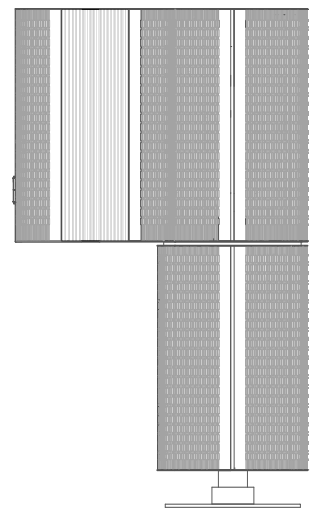
VISTA FRONTAL



VISTA TRASERA



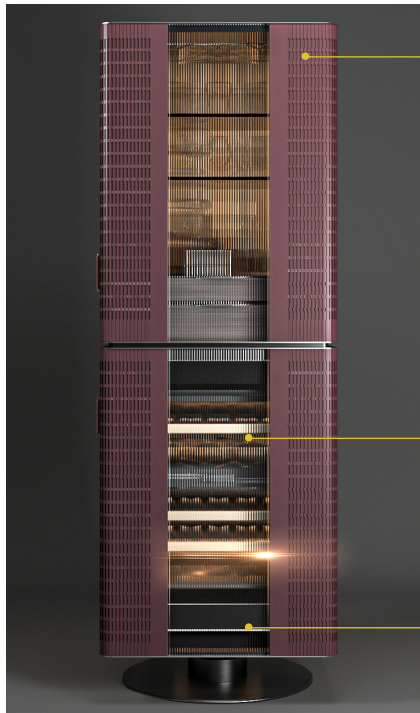
VISTA FRONTAL CON PUERTAS ABIERTAS



VISTA TRASERA CON PUERTAS ABIERTAS

DETALLES DE LOS ACABADOS EXTERNOS

VARIANTE CON MADERA PERFORADA



Madera perforada lacada

Colores:



Negro



Gris



Burgundy



Blue Navy



Verde Oliva

Perfiles y base de metal:



Latón bruñido cepillado



Negro metálico cepillado

Vetro micro cannettato:



Fumé grigio

VARIANTE EN CUERO



Nubuck o cuero con estampado veneciano

Colores del nubuk:



Negro



Tórtola



Óxido



Rosa

Colores del cuero:



Arena

Perfiles y base de metal:



Latón bruñido cepillado



Negro metálico cepillado

Cristal triple:



Gris ahumado

DETALLES DE LOS ACABADOS INTERNOS



Parte inferior, lateral, interior de la puerta inferior, interior del cajón, superficie del cajón:



Madera negra mate

Perfiles y base de estantes laterales:



Latón bruído cepillado



Negro metálico cepillado

Estantes centrales:



Gris cristal ahumado

Frente del cajón:



Roble gris

Interior de la puerta superior:

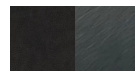


Cuero marrón oscuro

Tiradores:



Piel color arena con detalles de latón bruído cepillado

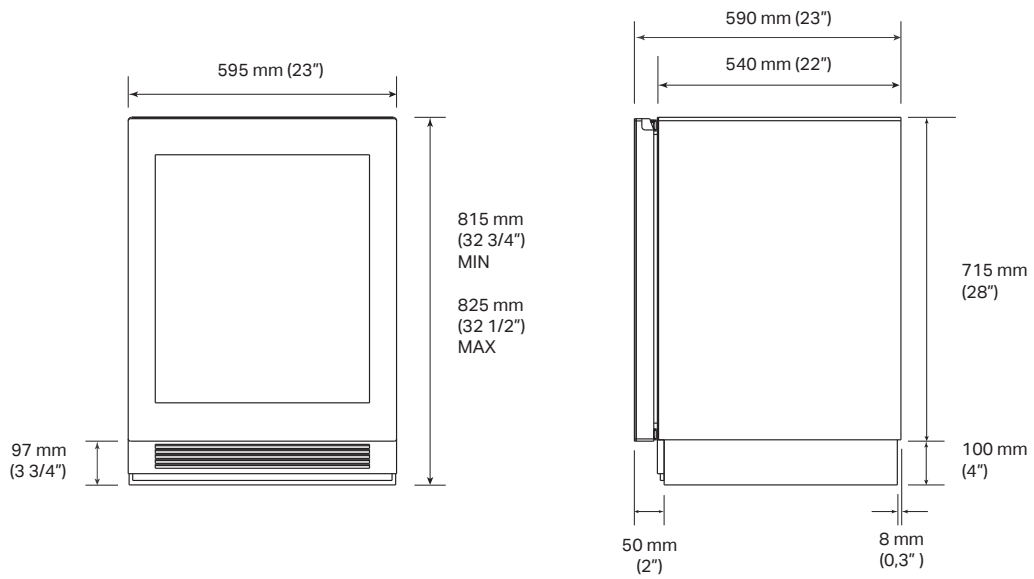


Nobuk negro con detalles metálicos cepillados en negro



SKSUW2401G

Vinoteca bajo encimera



VISTA FRONTAL

VISTA LATERAL

SKSUW2401G

Modelo	EAN: 8806091740960
Tipo de puerta (no reversible)	Vidrio
Bisagras	Planas
Acabado interior	Acero inoxidable
Etiqueta energética	
Clase de eficiencia energética	D
Capacidad (botellas de 750 ml)	41
Nivel sonoro máximo	< 37 dbA máx.
Características generales	
No-Frost	●
Compresor Inverter	●
Wi-Fi habilitado para control SmartThinQ® con aplicación iOS/Android	●
Wine Cave Technology™	●
Zonas de temperatura	2
Temperaturas de funcionamiento	de 5°C a 18°C
Funciones que se pueden activar desde el panel de control	Demo, Encendido/Apagado, Luz Encendida/Apagada, Bloqueo, Control de Temperatura, Smart Diagnosis™, Wi-Fi
Control de la humedad	●
Compatibilidad con la altitud	●
Motor antivibración	●
Protección UV	●
Estantería	4
Material de las repisas	Madera de haya natural con perfiles de acero inoxidable
Repisa de presentación	●
Iluminación True-View®	●
Iluminación de la repisa de presentación	●
Instalación	
Parte delantero de cuatro puntos ajustable con 4 ruedas	●
Método de montaje en armario	Superior sin tornillos visibles
Acceso frontal	●
SopORTE antivuelco incluido	●
Puerta reversible	NO
Especificaciones técnicas	
Anchura total	595 mm (23 1/2")
Altura total	815 mm (32") MÍN. ~ 825 mm (32 1/2") MÁX.
Profundidad total	590 mm (23")
Peso neto	67 kg
Peso del envío	71 kg
Dimensiones máx. del producto embalado	970x650x650 mm (38"x25"x25")