



Collection Capsule

# SKINS

*Studio m2atelier signe une armoire au caractère architectural fort, conçue sur mesure pour accueillir la cave à vin sous plan.*

COMPLÉMENT DE CAVE À VIN SOUS PLAN

# SKINS

L'esthétique essentielle rencontre les suggestions urbaines et les références vintage dans l'accessoire sophistiqué SKINS, un précieux meuble conteneur autonome pour la cave à vin sous plan.

L'esthétique essentielle rencontre les suggestions urbaines et les références vintage dans l'accessoire sophistiqué SKINS, un précieux meuble conteneur autonome pour la cave à vin sous plan.

SKINS, tel un précieux coffret à bijoux, abrite les vins les plus fins, parfaitement rangés dans la cave à vin sous plan, ainsi qu'un espace supérieur « vanity » pour ranger les verres, les

tire-bouchons et les décapsuleurs, les carafes et les carafes à décanter.

Dans la version SKINS Club, l'armoire abrite un grand humidificateur permettant de conserver environ 120 cigares à un niveau d'humidité parfait.

SKINS est disponible dans les finitions du catalogue ou personnalisable, sous réserve de disponibilité et de vérification technique. Fabriqué en Italie, il s'agit d'un produit du studio de design m2atelier.

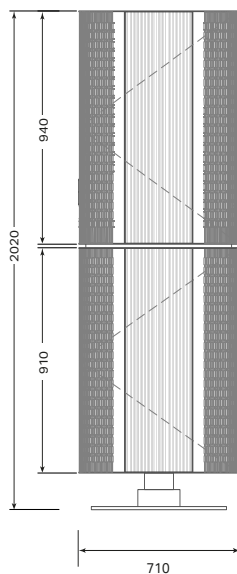


COMPLÉMENT DE CAVE À VIN SOUS PLAN VERSION

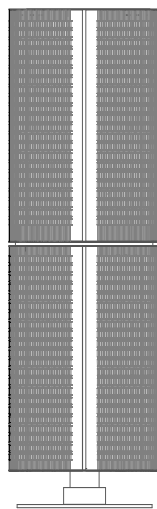
# SKINS Wine Cabinet



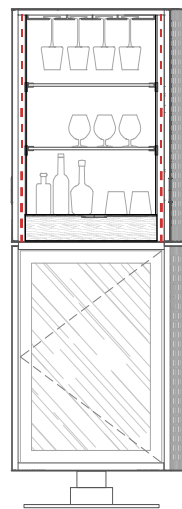
## MESURES ET DESSINS TECHNIQUES



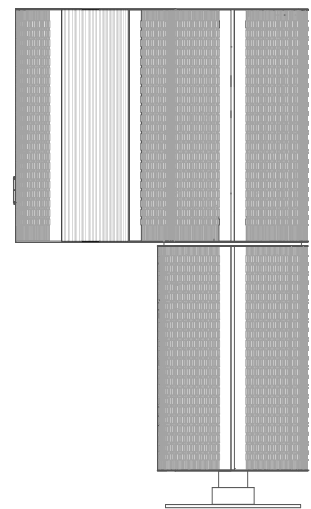
VUE DE FACE



VUE ARRIÈRE



VUE DE FACE PORTES OUVERTES



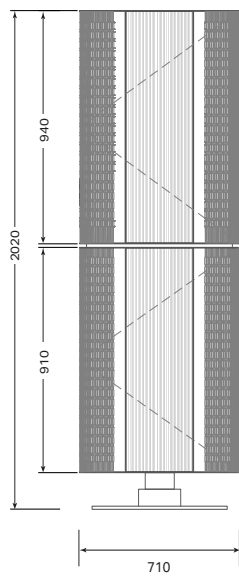
VUE ARRIÈRE PORTES OUVERTES

COMPLÉMENT DE CAVE À VIN SOUS PLAN VERSION

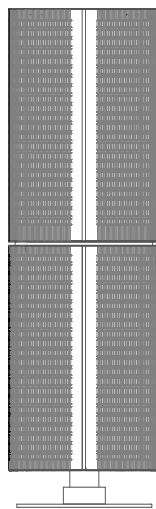
# SKINS Club



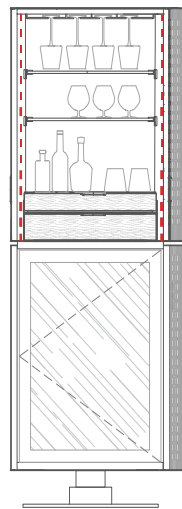
## MESURES ET DESSINS TECHNIQUES



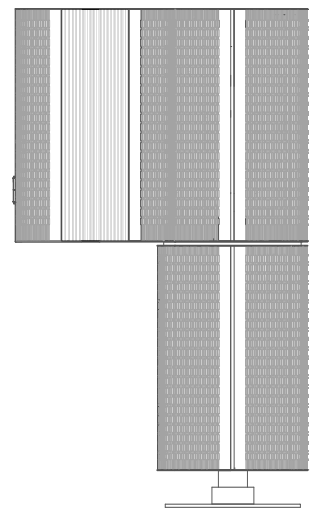
VUE DE FACE



VUE ARRIÈRE



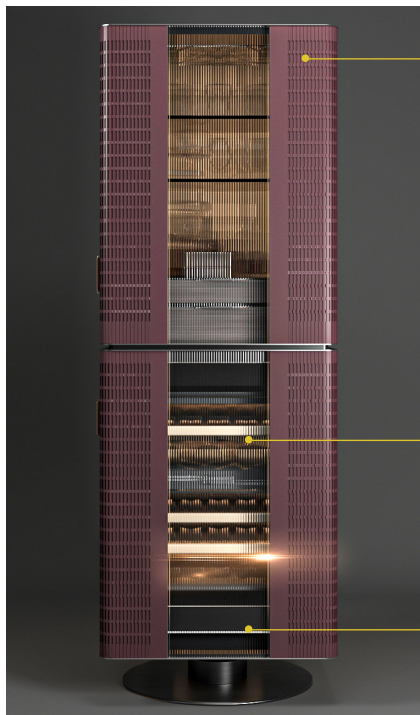
VUE DE FACE PORTES OUVERTES



VUE ARRIÈRE PORTES OUVERTES

## DÉTAILS DES FINITIONS EXTÉRIEURES

### VARIANTE BOIS PERFORÉ



**Bois perforé laqué**

Couleurs :



Noir



Gris



Burgundy



Bleu marine



Vert olive

Profils et base en métal :



Laiton brossé bruni



Noir métallique brossé

Verre micro canneté :



Gris fumé

### VARIANTE CUIR



**Nubuck ou cuir avec motif vénitien**

Couleurs en nubuck :



Noir



Tourterelle



Rouille



Rose

Couleurs du cuir :



Sable

Profils et base en métal :



Laiton brossé bruni



Noir métallique brossé

Verre micro canneté :



Gris fumé

## DÉTAILS DES FINITIONS INTÉRIEURES



Bas, côtés, intérieur de la porte inférieure, tiroir intérieur, top de tiroir :



Bois noir mat

Profilés et base des étagères latérales :



Laiton brossé bruni



Noir métallique brossé

Étagères centrales :



Verre fumé gris

Façade du tiroir :



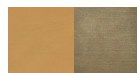
Chêne gris

Intérieur de la porte supérieure :

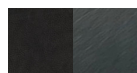


Cuir brun foncé

Poignées :



Cuir sable avec détails en laiton brossé et bruni

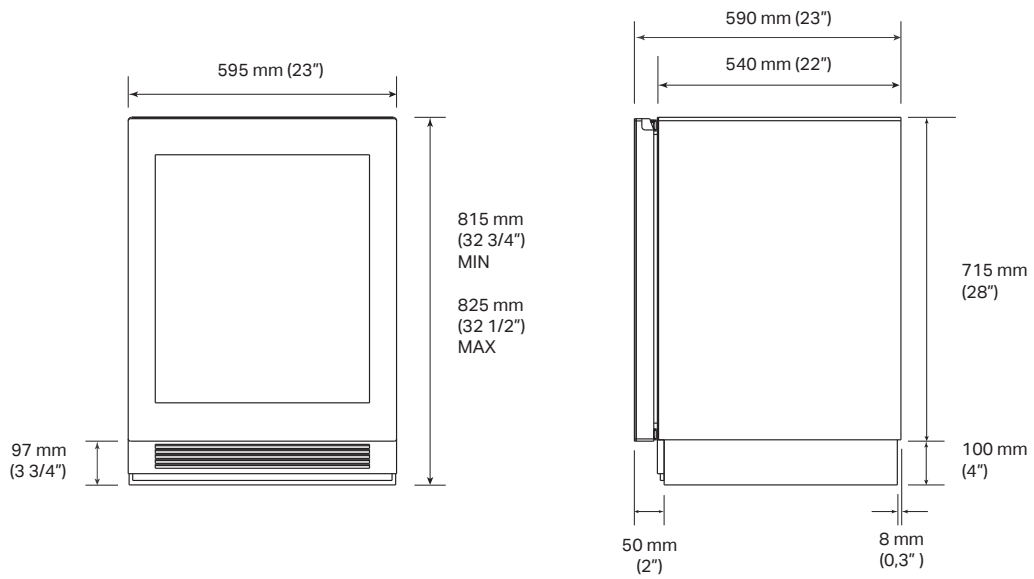


Nubuck noir avec détail métallique brossé noir



SKSUW2401G

# Cave à vin sous plan



VUE DE FACE

VUE LATÉRALE

## SKSUW2401G

<b>Modèle</b>	EAN : 8806091740960
<b>Type de porte (non réversible)</b>	Verre
<b>Charnières</b>	Plates
<b>Finition intérieure</b>	Acier inoxydable
<b>Étiquette Énergie</b>	
<b>Classe énergétique</b>	D
<b>Capacité (bouteilles de 750 ml)</b>	41
<b>Niveau sonore maximal</b>	< 37 dbA Max
<b>Caractéristiques générales</b>	
<b>No-Frost</b>	●
<b>Compresseur Inverter</b>	●
<b>Wi-Fi activé pour le contrôle SmartThinQ® avec l'application iOS/Android</b>	●
<b>Wine Cave Technology™</b>	●
<b>Zones de température</b>	2
<b>Températures de fonctionnement</b>	de 5 °C à 18 °C
<b>Fonctions pouvant être activées à partir du panneau de contrôle</b>	Demo, Power On / Off, Light On / Off, Lock, Temp Control, Smart Diagnosis™, Wi-Fi
<b>Contrôle de l'humidité</b>	●
<b>Compatibilité avec la haute altitude</b>	●
<b>Moteur anti-vibration</b>	●
<b>Protection UV</b>	●
<b>Étagères</b>	4
<b>Matériau des étagères</b>	Bois de hêtre naturel avec profils en acier inoxydable
<b>Étagères de présentation</b>	●
<b>Éclairage True-View®</b>	●
<b>Éclairage de l'étagère de présentation</b>	●
<b>Installation</b>	
<b>Avant réglable à quatre points avec 4 roues</b>	●
<b>Méthode de montage sur un meuble</b>	Partie supérieure sans vis apparentes
<b>Accès frontal</b>	●
<b>Support anti-basculement inclus</b>	●
<b>Porte réversible</b>	NON
<b>Spécifications techniques</b>	
<b>Largeur totale</b>	595 mm (23 1/2")
<b>Hauteur totale</b>	815 mm (32") MIN ~ 825 mm (32 1/2") MAX
<b>Profondeur totale</b>	590 mm (23")
<b>Poids net</b>	67 kg
<b>Poids d'expédition</b>	71 kg
<b>Dimensions maximales du produit emballé</b>	970x650x650 mm (38 "x25 "x25")