

Capsule collection

Mantle

Patricia Urquiola firma un cabinet dalle forme scultoree, modulare e free standing, che avvolge il Frigorifero convertibile sottopiano.



COMPLEMENTO PER FRIGORIFERO CONVERTIBILE SOTTOPIANO

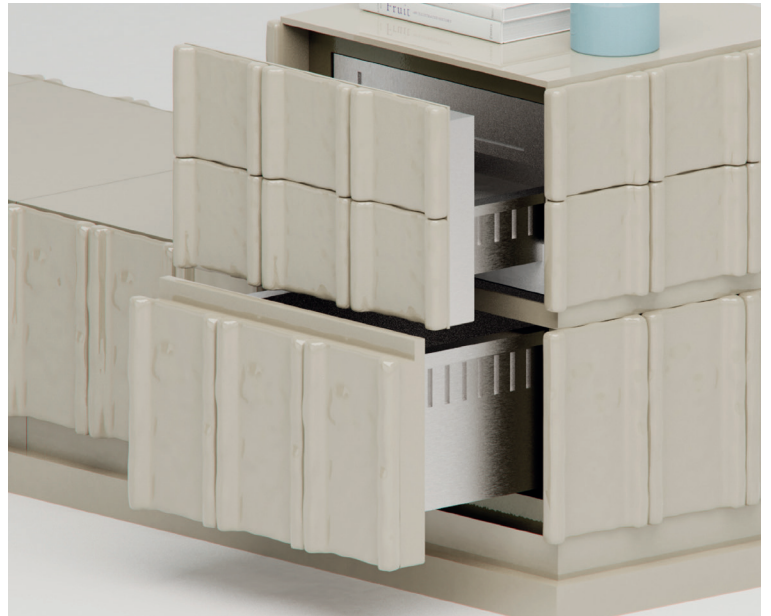
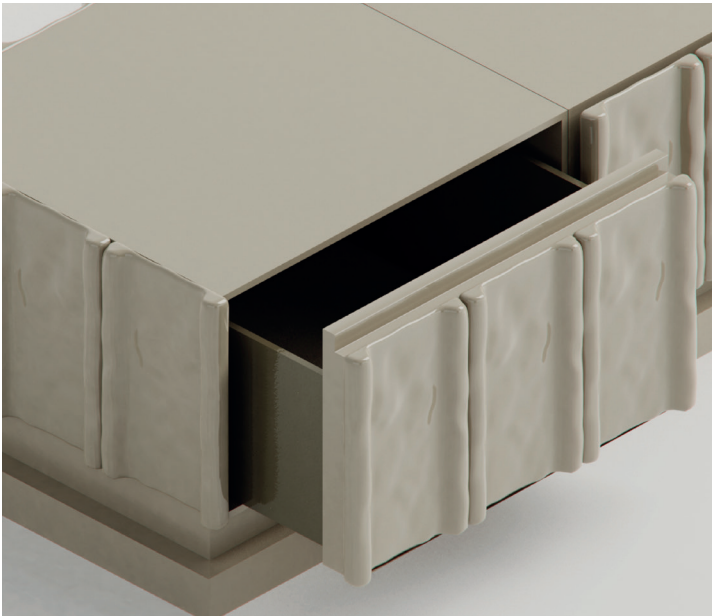
Mantle

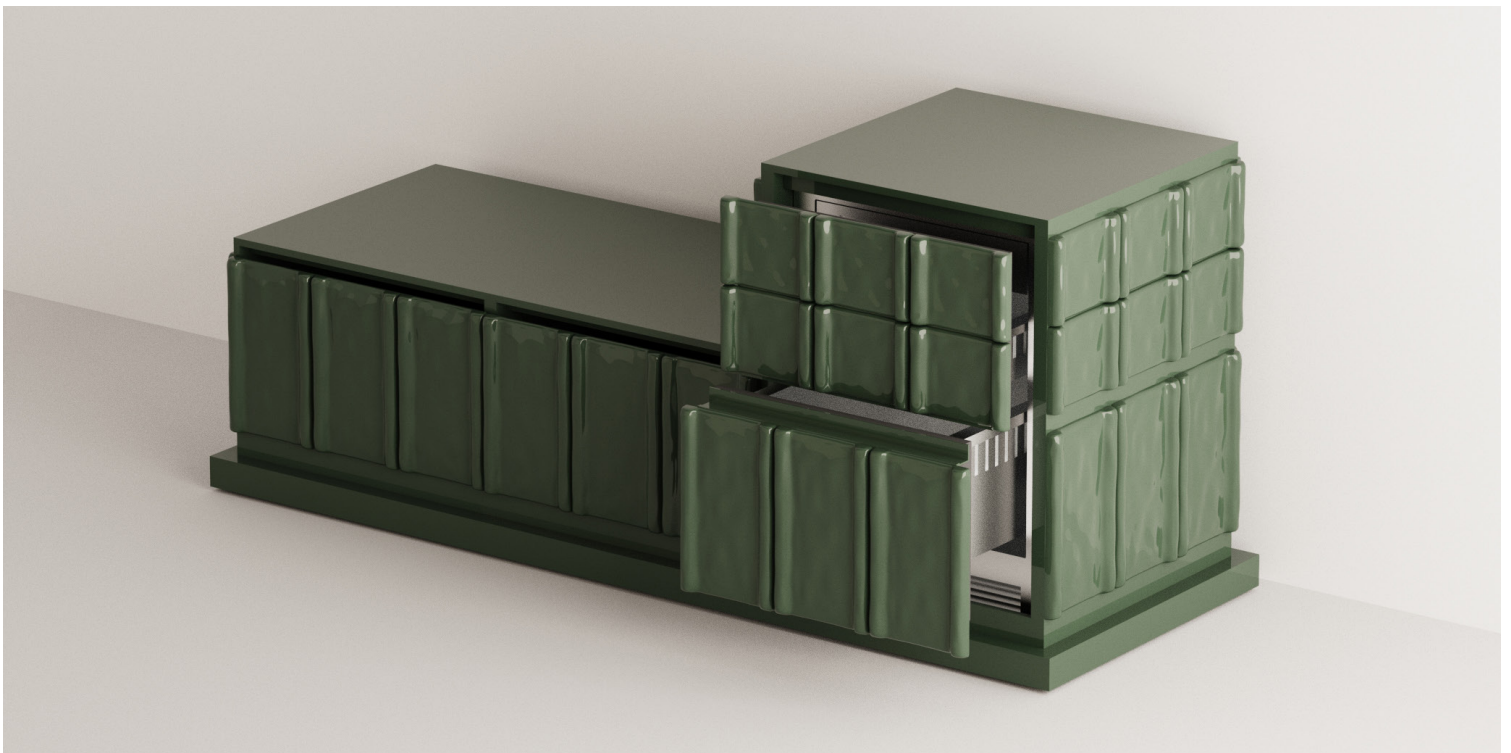
Un mobile contenitore free standing dall'aspetto distintivo e artistico, progettato per contenere il Frigorifero convertibile sottopiano, adatto a essere posizionato in diversi ambienti domestici come il salotto e la camera da letto, ma anche in ambienti più pubblici come gli uffici.

Mantle è firmato dallo Studio Urquiola ed è disponibile in due versioni: una scultorea, che vede l'utilizzo di formelle Cimento, un esclusivo rivestimento formato da un composto cementizio rivoluzionario ottenuto da componenti naturali,

e una versione più versatile, in legno naturale o tinto colore.

Progettato con un approccio modulare, Mantle è disponibile in tre varianti che lo rendono adatto a diverse possibilità di utilizzo, e in diverse colorazioni: Vanilla, Blue, Burgundy, Green, Sand.





Moduli disponibili

Il cabinet modulare e free standing disegnato da Patricia Urquiola, è progettato per adattarsi a spazi sempre più fluidi, dove il confine tra living e cucina scompare. L'intenzione di Urquiola è di trasformare l'elettrodomestico in un vero e proprio elemento d'arredo, integrando la tecnologia di Signature Kitchen Suite all'interno di un mobile materico, dalle forme scultoree e pervaso da un tocco artigianale.

Il cabinet Mantle è disponibile in tre modularità.

Modulo Base

La composizione del cabinet nella sua versione più essenziale avvolge il Frigorifero convertibile sottopiano, mantenendo le dimensioni più contenute, per un posizionamento più versatile.



Modulo Verticale

La composizione del cabinet in versione verticale comprende, oltre allo spazio per il Frigorifero convertibile sottopiano, ulteriori elementi contenitori sviluppati in verticale, che trasformano questo cabinet, grazie a una trama visiva scultorea, in un totem moderno.



Modulo Orizzontale

La composizione del cabinet in versione orizzontale comprende, oltre allo spazio per il Frigorifero convertibile sottopiano, due cassetti contenitori supplementari. Il suo sviluppo in orizzontale, offre la massima superficie di appoggio diventando così un oggetto di design versatile.





MANTLE MODULO BASE

VARIANTE FORMELLE CIMENTO



VARIANTE LEGNO



Colori Cimento



Vanilla

Blue

Burgundy

Green

Sand

Colori legno



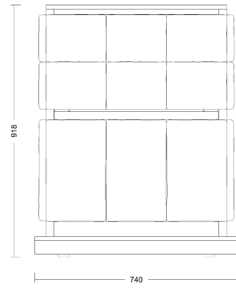
Vanilla

Burgundy

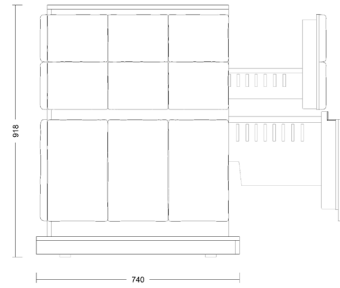
Verde

Naturale

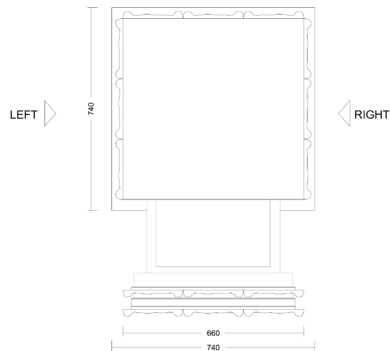
MISURE TECNICHE MODULO BASE



VISTA FRONTALE



VISTA LATERALE



VISTA DALL' ALTO



MANTLE MODULO VERTICALE

VARIANTE FORMELLE CIMENTO



VARIANTE LEGNO



Colori Cimento



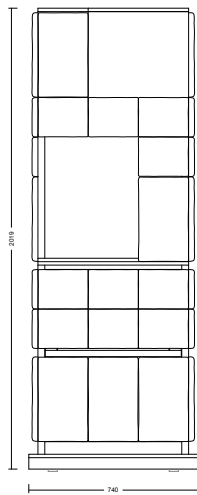
Vanilla Blue Burgundy Green Sand

Colori legno

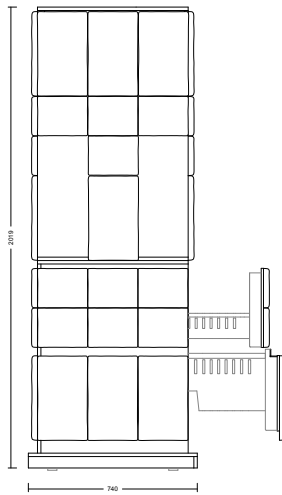


Vanilla Burgundy Verde Naturale

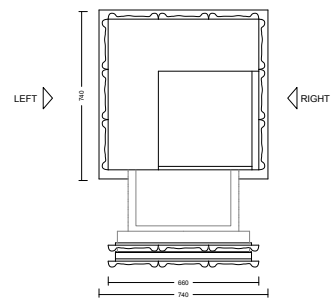
MISURE TECNICHE MODULO VERTICALE



VISTA FRONTALE



VISTA LATERALE



VISTA DALL' ALTO



MODULO ORIZZONTALE

VARIANTE FORMELLE CIMENTO

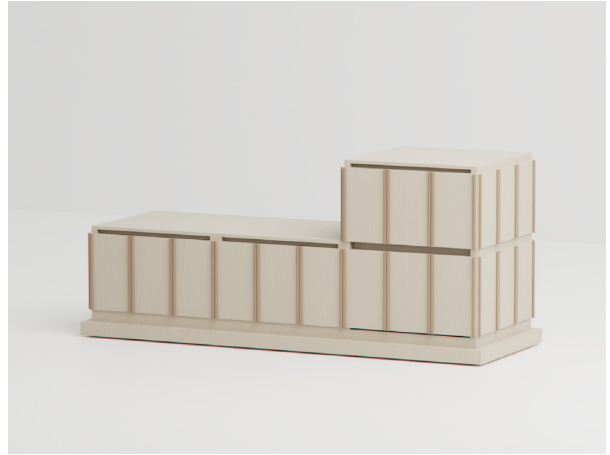


Colori Cimento



Vanilla Blue Burgundy Green Sand

VARIANTE LEGNO

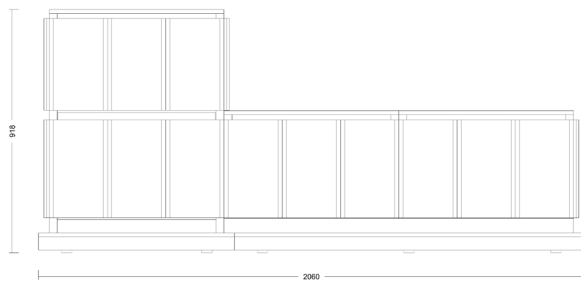


Colori legno

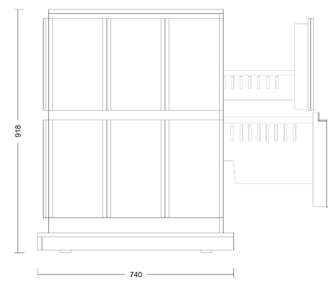


Vanilla Burgundy Verde Naturale

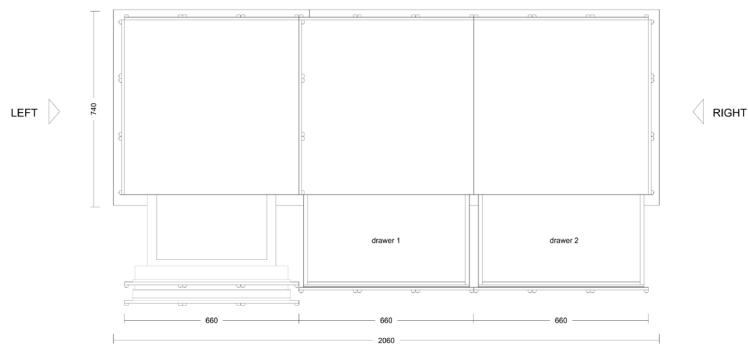
MISURE TECNICHE MODULO ORIZZONTALE



VISTA FRONTALE



VISTA LATERALE



VISTA DALL' ALTO