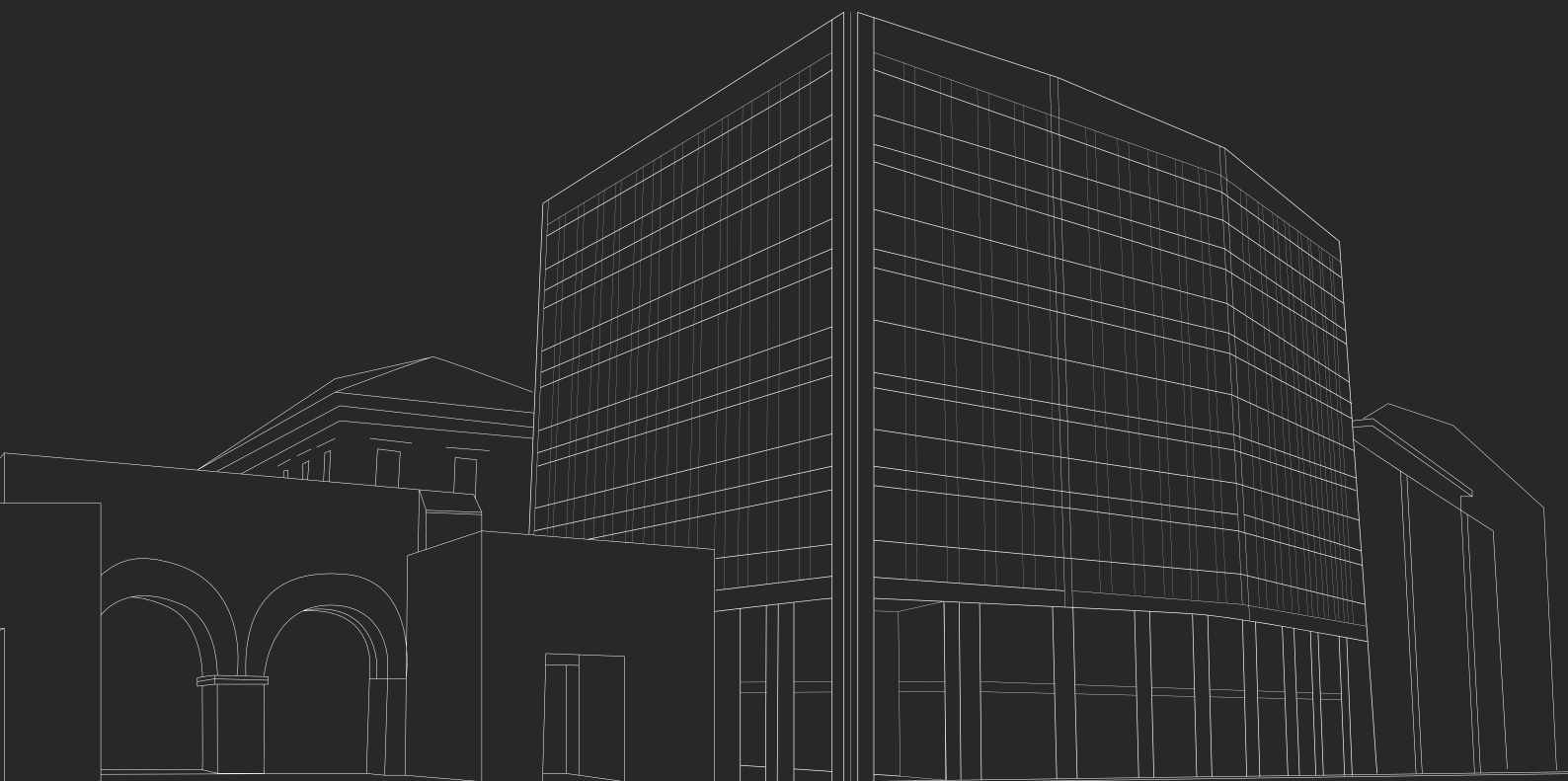




# Signature Kitchen Suite

GARANZIA 2024





## Garanzia

---

La presente Garanzia si intende aggiuntiva e non sostitutiva di ogni altro diritto di cui gode l'acquirente del prodotto e, in particolare, non pregiudica in alcun modo i diritti del consumatore stabiliti agli articoli da 128 a 134 del "Codice del Consumo", D.Lgs. 206/2005 (c.d. "Garanzia Legale").

La Garanzia Legale ha una durata di 24 mesi a partire dalla consegna del bene ed è prestata dal venditore presso cui è stato effettuato l'acquisto del prodotto. In base alla Garanzia Legale il consumatore che abbia denunciato al venditore i difetti del bene entro due mesi dalla loro scoperta, ha diritto alla riparazione o sostituzione del prodotto non conforme, ovvero può richiederne una congrua riduzione del prezzo, oppure ancora la risoluzione del contratto di acquisto. Maggiori informazioni su tali rimedi e sulle relative condizioni di applicabilità possono essere consultate al seguente indirizzo, che contiene un estratto del Codice del Consumo in materia di Garanzia Legale: [www.lg.com/it](http://www.lg.com/it)

La presente garanzia, prestata da LG Electronics Italia S.p.A. sui prodotti della gamma SIGNATURE KITCHEN SUITE ai sensi dell'articolo 133 del Codice del Consumo, è per contro disciplinata dai termini e condizioni del presente certificato. Le procedure di assistenza ed i servizi aggiuntivi descritti nella presente garanzia, potranno subire delle variazioni che saranno pubblicate nella pagina "Garanzia Prodotti" del sito [www.lg.com/it](http://www.lg.com/it) - nell'area Supporto.

## Termini e condizioni della garanzia

---

- La garanzia di LG Electronics sui prodotti della gamma SIGNATURE KITCHEN SUITE copre eventuali difetti dei materiali e di fabbricazione.
- Di conseguenza tutti gli altri tipi di difetti e danni sono esclusi, come quelli da uso inappropriato, impostazioni errate, errata calibrazione e installazione, mancata osservanza delle istruzioni contenute nel manuale d'uso, così come danni causati da fattori esterni, danni estetici, fenomeni naturali, normale usura nel tempo. La garanzia non copre altresì la sostituzione, riparazione o manutenzione di parti consumabili quali ad esempio cinghie, filtri e guarnizioni, deterioramento/rottura/ interruzione tubi esterni.
- La garanzia di LG Electronics sui prodotti della gamma SIGNATURE KITCHEN SUITE ha validità a partire dalla data di acquisto del prodotto e si applica solo dietro presentazione della prova di acquisto originale (non manoscritta). Il documento deve essere in grado di far capire inequivocabilmente il prodotto a cui si riferisce. La presente garanzia si applica solo al primo acquisto del prodotto e sono pertanto esclusi acquisti successivi, come ad esempio vendite di seconda mano, anche se accompagnate da una valida prova d'acquisto.



## Termini e condizioni della garanzia

---

- La garanzia di LG Electronics sui prodotti della gamma SIGNATURE KITCHEN SUITE diviene nulla in caso di alterazione o di lavori di riparazione eseguiti da persona non autorizzata da LG Electronics Italia S.p.A., in caso di manomissione o rimozione del numero di serie del prodotto, in caso di rilavorazione o utilizzo professionale del prodotto, intendendosi per tale l'utilizzo da parte dell'utente nell'ambito della propria attività imprenditoriale, commerciale, artigianale o professionale.
- La decisione se riparare, sostituire o rimborsare, conformemente a quanto segue, il prodotto spetta esclusivamente a LG Electronics Italia S.p.A.. Le parti e le unità sostituite o rimborsate diventano proprietà di LG Electronics Italia S.p.A.
- Altri costi diversi da quelli di riparazione o sostituzione (ad esempio: installazione e disinstallazione prodotti, utilizzo di autoscale, ponteggi o altri sistemi di elevazione) non sono coperti dalla garanzia LG Electronics sui prodotti della gamma SIGNATURE KITCHEN SUITE.
- LG Electronics Italia S.p.A. non è responsabile per qualsiasi perdita o danno a software o a dispositivi di archiviazione dati, nonché danni derivanti dal mancato uso del prodotto.
- A seconda del difetto presentato dal prodotto, il Centro di assistenza, in accordo con LG Electronics Italia S.p.A., potrà procedere con la riparazione o la sostituzione del prodotto completo.
- Nella sostituzione potranno essere impiegati prodotti o parti, identici o con pari caratteristiche.
- I prodotti sostitutivi o le parti utilizzate per le riparazioni potranno essere nuovi o ricondizionati. Nei casi in cui non sia possibile applicare le soluzioni sopra descritte, LG Electronics Italia S.p.A. si impegna a rimborsare il prezzo di acquisto al cliente.
- I prodotti nuovi riscontrati danneggiati alla prima apertura della confezione originale non devono essere installati o inviati/ portati in riparazione presso i Centri di assistenza. I clienti finali devono rivolgersi al rivenditore che, a seconda del caso, provvederà a fornire al cliente la soluzione più idonea, in accordo con LG Electronics Italia S.p.A.
- Questo prodotto SIGNATURE KITCHEN SUITE è garantito per un periodo di ventiquattro (24) mesi.
- La garanzia di 10 anni sulle parti copre il solo costo dei seguenti componenti, come applicabile: Compressore frigorifero; Motore Direct Drive Lavatrice (Statore; Rotore ed Hall Sensor) ed il Compressore Inverter dello Split Aria Condizionata montato a muro (monosplit); motore inverter aspirapolvere, magnetron inverter. Dopo il secondo anno di garanzia, i costi della manodopera e dell'eventuale diritto di chiamata restano comunque a carico del cliente.
- Le batterie interne ai prodotti hanno una garanzia di 2 anni



## Dati

---

NOME

COGNOME

NAZIONALITÀ

CAP

PRODOTTO

DATA DI ACQUISTO

RIVENDITORE

Prendere visione dell'informativa privacy: <https://www.signaturekitchensuite.it/privacy/>